

Adana Sucuzade Kent Meydanı



Ulusal yarışma yöntemiyle elde edilen Adana Sucuzade Kent Meydanı, PLUG tarafından genellikle boşlukları doldurmak üzerine kurulu inşa etme pratiğinin aksine, kentteki büyük bir doluluğun boşaltılması ve kamusal alan olarak kullanılması motivasyonu ile tersine bir yapma süreciyle ele alınmış. Zamanla çoğu illegal olarak birbirine eklenmiş yapılar

bütününden oluşan 34.000 m²'lik dolu bir alanda yaklaşık 19.000 m²'lik bir meydan alanı üretilmiş. Kentsel ölçekte büyük bir boşluğun üretilmesine olanak veren büyük hamleli bir üretim olarak dikkat çekerken proje coğrafya, iklim koşulları ve bunların yapıya olan etkileri açısından derinlikli bir içeriği yansıtıyor.

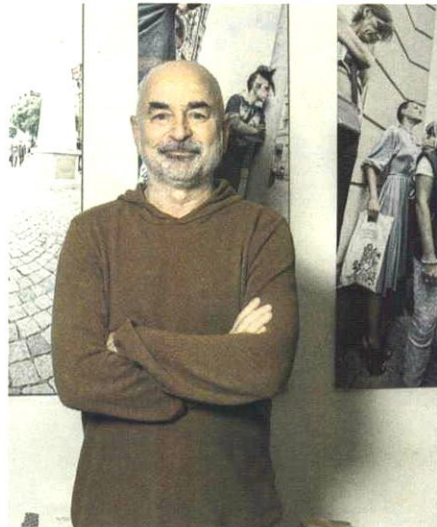
(Sayfa 16)

SÖYLEŞİ

Murat Germen:

“Kenti izlemek, insanı izlemek demek benim için...”

(Sayfa 12)



İÇ MİMARİ

Hair of Istanbul Saç Ekim Kliniği

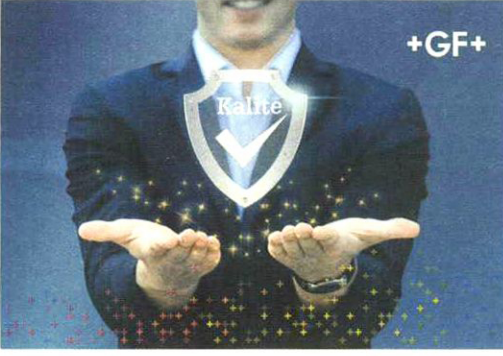
(Sayfa 18)

DOSYA

Katar'da Mimarlık ve Sanat Şöleni

(Sayfa 20)

GF Hakan Plastik'ten Yenilikçi Çözümler



Kalite anlayışı ve hedeflerini, tesislerinde kurmuş olduğu sistemlerden müşterilerine sunduğu ürün/hizmetlere kadar her aşamaya yansıtmayı ilke edinen GF Hakan Plastik, GF'in 2025 stratejisi olan "yenilikçi çözümler ve yüksek kalite" hedefi ile çalışmalarına yön veriyor.

Her yıl Kasım ayının ikinci perşembe günü Dünya Kalite Günü ve kalite konusunda farkındalığın artırılması amacıyla paralel olarak Kasım ayının ikinci haftası Avrupa Kalite Haftası olarak kutlanıyor. Bu yıl 10 Kasım tarihine denk gelen Kalite Günü dolayısıyla bir açıklamada bulunan GF Hakan Plastik yetkilileri, sektöre kazandırmış oldukları yeniliklerle geçmişten bugüne öncü bir marka olmanın gururunu yaşadıklarını dile getirdiler: "Kurulduğumuz günden bu yana Türkiye'de yeniliklere imza atan, plastik

boru sektöründe öncü bir marka olarak anıldık ve bunun gururunu yaşıyoruz. Öncü olmak, pek çok sorumluluğu da beraberinde getiriyor. Bunun için daha fazla hassasiyet, hız ve kalite ile her gün daha iyi olmak için çalışıyoruz. Yenilikçi çözümler ve yüksek kalite, en güçlü yanımızı oluşturuyor. Kalitenin, sadece üretim birimi olarak değil, kuruluşların bütünündeki yönetim, insan kaynakları, tedarikçiler, vb. tüm unsurlar ve süreçlerin etkileşimi ile yakalandığına inanıyoruz. "Her şey birbirine bağlıdır" ifademizle Dünya Kalite Günü ve Avrupa Kalite Haftası'nı kutluyoruz."

1802 yılında kurulmuş İsviçre merkezli bir firma olan Georg Fischer 3 ana iş kolunda faaliyet gösteriyor: GF Piping Systems (Boru sistemleri), GF Casting Solutions (Hafif Döküm Çözümleri) ve GF Machining Solutions (Talaşlı İmalat Çözümleri). 34 ülkede 57 üretim tesisine ve yaklaşık 15.000 çalışana sahip olan firma bünyesindeki GF Piping Systems, plastik ve metalden yapılmış boru sistemleri konusunda dünyadaki lider kuruluşlardan biri. GFPS, su ve gazın sanayi, kamu hizmetleri ve yapı teknolojisi içinde güvenli bir şekilde taşınması için sistem çözümleri ve yüksek kaliteli bileşenler üretiyor.

www.gfps.com/tr

Enspire'dan Çevreci Çözümler



Performansa Dayalı Sözleşmeler ile işletmelere yatırımsız tasarruf imkanı sağlayan Enspire Kreatif Enerji Çözümleri, sıfır emisyon ve tamamen sürdürülebilir enerjiye geçiş politikasıyla daha temiz bir çevre için sorumluluk üstleniyor. Enerji verimliliği ve yenilenebilir enerji üretimi projeleri ile birçok alanda yenilikçi ve entegre çözümler sunan Enspire, odağına karbonsuz ekonomi prensibini alarak fosil yakıtlara olan bağımlılığın da önüne geçiyor.

Koç Holding iştiraki olarak 2020 yılında Entek Elektrik çatısı altında kurulan Enspire Kreatif Enerji Çözümleri, sıfır emisyon ve tamamen sürdürülebilir enerjiye geçiş politikasıyla karbonsuz ekonomi prensibiyle hareket ediyor. Temiz enerji kullanımını geniş bir tabana yayma hedefiyle yola çıkan Enspire, işletmelere yatırımsız tasarruf

imkanı sağlayarak geleceğe daha temiz ve yaşanabilir bir çevre bırakılmasına destek oluyor. Enspire olarak enerji verimliliğini ve sürdürülebilir enerjiyi odak noktası olarak belirlediklerini söyleyen Entek Elektrik Genel Müdürü Bilal Tuğrul Kaya, "Dünya, yüksek maliyetli, güvenli olmayan, kirlenici, değişken fiyatlı fosil yakıtlara olan bağımlılığımızdan kaynaklanan eş zamanlı bir enflasyon krizi ve iklim kriziyle karşı karşıya. Biz, tamamen sürdürülebilir ve karbonsuz enerji üretim modelini benimseyerek daha temiz bir dünya için üzerimize düşen sorumlulukları yerine getirme gayreti içerisindeyiz. Temiz enerji için Türkiye'de öncüsü olduğumuz bu sorumluluk bilincinin enerji sektöründe yer alan bütün şirketler tarafından ortaya koyulması gerektiğini düşünüyoruz" dedi.

www.enspire.com.tr

BAB Architects Tasarımı AAtölye Tamamlandı



Ankara Genel Müdürlük Binası'nda bulunan Anadolu Ajansı Çok Amaçlı Yayın ve Etkinlik Stüdyosu'nun yeni binasının inşaatı tamamlandı. Yenilikçi, çok fonksiyonlu ve dönüştürülebilir kriterler ekseninde planlanan stüdyonun tasarımı ise ulusal ve uluslararası alanda gerçekleştirdikleri farklı ölçeklerdeki mimari ve iç mimari projeleriyle tanınan BAB Architects'e ait.

AAtölye olarak da bilinen Anadolu Ajansı Çok Amaçlı Yayın ve Etkinlik Stüdyosu, Anadolu Ajansı'nın Ankara Genel Müdürlük Binası'nda bulunuyor. BAB Architects, iki aylık projelendirme ve beş aylık yapım sürecinin ardından tamamlanan AAtölye'yi mevcuttaki konferans salonunu yenilikçi bir şekilde sıfırdan, broadcast design fonksiyonu temelinde ve birden fazla fonksiyonun yüklenmesiyle ele almış. Alanın dönüşümden önceki fonksiyonunu korumak kaydı ile bir adet yayın stüdyosu, rejisi, podcast odası, greenbox, konferans ve konuşmacı için uyarlanabilir konser veya seminer alanına dönüşebilecek platformlar ekleyen mimarlar böylelikle çok fonksiyonlu bir hacim kurgusu ortaya çıkarmış.

Mevcut ek yapının dış kabuğu korunurken içi yıkılarak tamamen boşaltılmış. Yerinde oluşan tek hacim alanının sağladığı yükseklik, yapısal açıklıklar, geometrik alan formu gibi mekansal olanakların tamamının tasarıma dahil edilmesini sağlayan BAB Architects alanın işlevsel bir şekilde kullanılmasını ve estetik bir görünüm kazanmasını amaçlamış. Tam da bu noktada, istenilen fonksiyonlara kıyasla çok da büyük olmayan bir yapı alanını, tasarımda form değişikliğine de gitmeden, çok yönlü bir kullanıma dönüştürebilmek için; çok kapsamlı bir matematiksel hesap yapılmış ve hemen hemen her nokta değerlendirilmiş.

AAtölye her şeyden önce, kullanıcı tarafından talep edilen mekansal ihtiyaçlar doğrultusunda, kendi içinde duvarlarla bölünmeden, tamamen birbirine dönüştürülebilir atölye mantığında tasarlanmış.

www.babarch.com