



Rubrum Ofis

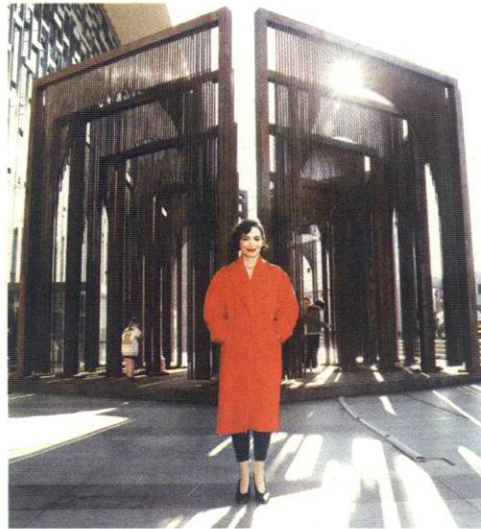
Office İstanbul Architects tarafından tasarlanan Rubrum Ofis, farklı açılarda yarattığı yüksek estetik algı ve ana yapı malzemesi olan renklendirilmiş toprak esaslı mineral sıvayla arazinin kendisinden üretilen ve çoğalan, yerden beslenerek üretme halinin bir temsili olarak öne çıkıyor. Şarap üretimi için elverişli topraklara sahip, coğrafyasıyla insanı büyüleyen Seferihisar'da

bir bağ ve zeytinlik içerisinde yer alan yapı, üzüm bağlarının akışındaki net hareketin içerisine gizlice tutunan bir kurguyla biçimlenmiş. Kimi zaman bağların aksları ile bütünleşerek topoğrafyanın içerisine gizlenmiş bir mekan olarak görülen Rubrum Ofis, kimi zaman da güçlü ve vurgulu duvarları ile düşey yönde baskın bir peyzaj elemanı olarak algılanıyor. (Sayfa 14)

SÖYLEŞİ

Melek Zeynep Bulut:

“Eserlerimin insan bedeni gibi davranmasını ve omurgasının olmasını tercih ediyorum...” (Sayfa 12)



İÇ MİMARİ

**Anadolu Ajansı
İstanbul
Genel Müdürlük
Binası**

(Sayfa 18)

DOSYA

**Yavaş
Mimarlık**

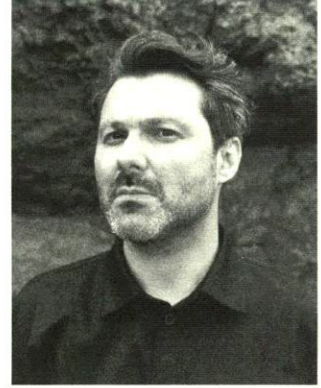
(Sayfa 20)

Anadolu Ajansı İstanbul Genel Müdürlük Binası

İç Mimarî Tasarım BAB Architects
İşveren Anadolu Ajansı
İç Mekan Peyzaj Tasarımı Verda
Botanic
Toplam İnşaat Alanı 15.000 m²
Tamamlanma Tarihi 2023
Fotoğraflar Egemen Karakaya



İrem Arbaş, Mimar



Hüseyin Beş, İç Mimar

BAB Architects, Anadolu Ajansı'nın İstanbul'daki Genel Müdürlük Binası ve Açık Ofis projesinde yayıncılık dünyası ile ilgili teknolojik ve alt yapısal konuları çözüme kavuştururken kurumun prestijini ve yenilikçi vizyonunu da yansıtan doğa dostu bir mimari dil kullanmış.

BAB Architects tarafından tasarlanan Anadolu Ajansı İstanbul Genel Müdürlük Binası ve Açık Ofis, 3 bodrum kat, zemin kat ve 12 normal kat olmak üzere toplam dış cephe tasarım ve uygulaması tamamlanmış, ancak iç mekanların kaba inşaat halinde teslim alınmasıyla sıfırdan planlanan ve tasarlanan, 15.000 metrekare inşaat alanına sahip bir iç mimari proje. Yapının iç mimari konsepti kurgulanırken tasarım, mimari planlama ve çözümlerin yayıncılığı da içine alan teknolojik ve alt yapısal konular dahil olmak üzere kurumun prestijini ve yenilikçi vizyonunu yansıtmaya amaçlanmıştır. Proje; üst yönetim katı, açık plan ofis katları, bina ana giriş ve personel giriş lobileri ile kafe-bistro, mini amfi – seminer alanı, spor salonu, mescit gibi ortak alanların konumlandırıldığı zemin ve bodrum katlar olmak üzere üç ana bölümden oluşuyor. Üst yönetim katı konsepti; açık gri ve tonlarının dengeli şekilde mat ve parlak yüzeyler halinde kullanılmasıyla oluşturulan yalın bir arka plan üzerine sofistike ve aynı zamanda Amerikan ceviz mobilya yüzeyler ve duvarlarda kahve tonlarda tekstil tabanlı vinil dekoratif duvar kağıtlarının kullanımıyla katın ağırlığını da koruyan bir yaklaşım ile geliştirilmiştir. Mimari planlamada yönetim odalarının kat planının cephe yönlerine yeterli boyutlarda yerleştirilmesinden sonra geriye kalan geniş ortak alanda "cam fanus" adı verilen bir bekleme alanı oluşturulmuş. Katın merkez aksında konumlandırılan bu eliptik bekleme alanı aynı zamanda kat sirkülasyonuna yön veriyor. Kat genelinde de yer verilen kapsamlı bir peyzaj proje ile fanus içerisi aynı zamanda canlı bitkilerle öne çıkartılmış ve katta yeşil, rahatlatıcı

bir ortam yaratılmış. Bekleme alanının tam üst hizasında ortadaki bu eliptik formun bir yansıması olan ve kat konseptinin bir diğer etkili elemanı olarak tasarlanan eğrisel merdiveni de içine alan, toplamda iki kata yayılan bir ışıklık tasarlanmıştır. Kat konseptine bu ışıklık detayının da eklenmesiyle katın renk ve malzeme seçimleriyle kurgulanan yalın karakterinin yapısal olarak çarpıcı bir kimlik kazanması hedeflenmiştir. Açık ofis katlarının konsepti; yeni nesil ve şeffaf bir çalışma ortamı yaratmak amacıyla geliştirilmiştir. Katlara ait idari odalar dışında kalan tüm alanların işlevsel ve mekansal ayrımları sadece kot farklılıkları oluşturan platformlar ve geçirgen özel imalat mobilyalar ile sağlanmıştır. Yalın fakat sofistike bir çalışma ortamı yaratmak üzere malzeme ve renk seçimlerinde arka planda açık gri tonlar ve ufak ahşap dokunuşlar ile dingin, aydınlık bir fon oluşturulmuş. Oluşturulan bu aydınlık fon her bir ofis katının ve proje genel konseptinin ortak tasarım dilini temsil ediyor. Bir diğer taraftan her bir açık ofis katının tekrarlanan ortak yüzeylerinde öne çıkartılmak üzere kata özel bir renk seçilmiştir. Böylece ofis katlarının tasarım kurgusu aynı zamanda her katı temsil eden ayrı bir renk konsepti üzerine oluşturulmuş. Birinci bodrum katı ve zemin katında 5,5 metreyi bulan kat yüksekliklerinin etkili bir şekilde kullanılmasını amaçlayan mimari çözümler tercih edilmiştir. Özel imalat mobilyaların yanı sıra zemin, tavan ve duvar yapı elemanlarının genel tasarımın da bir parçası olan eğrisel formlarla tasarlanmasıyla dinamik, çok amaçlı ve fonksiyonel ortak alanlar yaratmayı amaçlayan bir yaklaşım geliştirilmiştir.

