

50.YIL
yapı
487

MİMARLIK
TASARIM
KÜLTÜR
SANAT
EYLÜL-EKİM
2023
85 TL



Panda Tower, UDG. Atelier Alpha

- DOSYA: Yavaş Mimarlık
- Rubrum Ofis, Office İstanbul Architects
- Anadolu Ajansı İstanbul Genel Müdürlük Binası, BAB Architects

- Pako Sokak Hayvanları Sosyal Yaşam Kampüsü,
Mert Uslu Mimarlık



Ümraniye, İstanbul

Anadolu Ajansı İstanbul Genel Müdürlük Binası

Anadolu Agency İstanbul Headquarters

ENGLISH SUMMARY ON PAGE 125

BAB Architects, Anadolu Ajansı'nın İstanbul'daki Genel Müdürlük Binası ve Açık Ofis projesinde yayıncılık dünyası ile ilgili teknolojik ve alt yapısal konuları çözüme kavuştururken kurumun prestijini ve yenilikçi vizyonunu da yansıtan doğa dostu bir mimari dil kullanmış.

Mimari Tasarım
BAB Architects

İşveren
Anadolu Ajansı

İç Mekan Peyzaj Tasarımı
Verda Botanic

Tamamlanma Tarihi
2023

Toplam İnşaat Alanı
15.000 m²

» BAB Architects tarafından tasarlanan Anadolu Ajansı İstanbul Genel Müdürlük Binası ve Açık Ofis, üç bodrum kat, zemin kat ve on iki normal kat olmak üzere toplam dış cephe tasarım ve uygulaması tamamlanmış, ancak iç mekanların kaba inşaat halinde teslim alınmasıyla sıfırdan planlanan ve tasarlanan, 15.000 metrekare inşaat alanına sahip bir iç mimari proje. Yapının iç mimari konsepti kurgulanırken tasarım, mimari planlama ve çözümlerin yayıncılığı da içine alan teknolojik ve alt yapısal konular dahil olmak üzere kurumun prestijini ve yenilikçi vizyonunu yansıtmayı amaçlanmış.



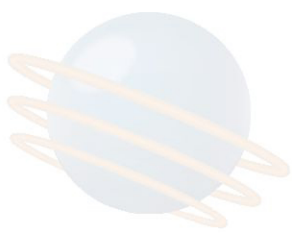
Fotoğraflar/Photos:
Egemen Karakaya

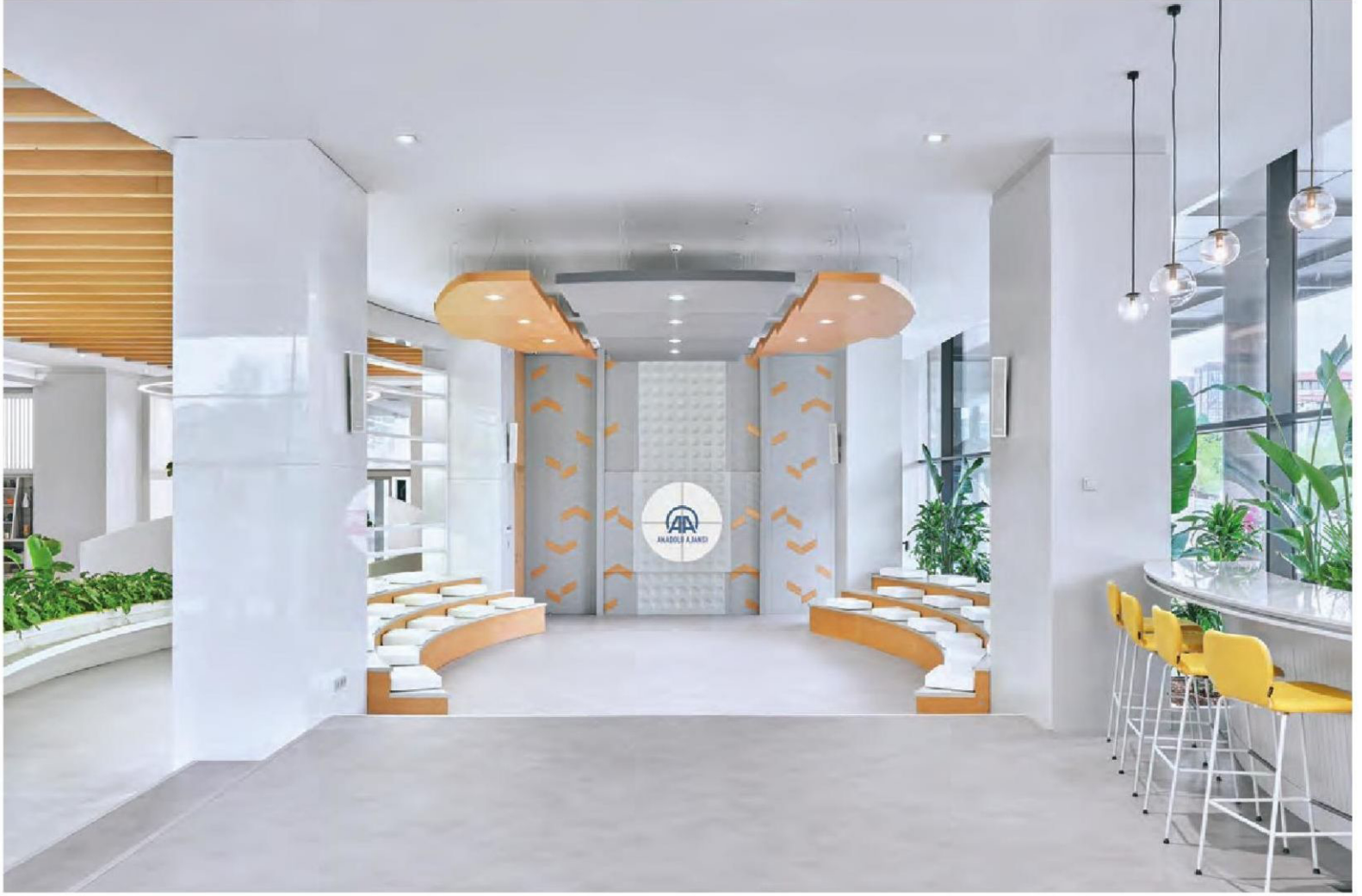


Proje; üst yönetim katı, açık plan ofis katları, bina ana giriş ve personel giriş lobileri ile cafe-bistro, mini amfi – seminer alanı, spor salonu, mescit gibi ortak alanların konumlandırıldığı zemin ve bodrum katlar olmak üzere üç ana bölümden oluşuyor. Üst yönetim katı konsepti; açık gri ve tonlarının dengeli şekilde mat ve parlak yüzeyler halinde kullanılmasıyla oluşturulan yalın bir arka plan üzerine sofistike ve aynı zamanda Amerikan ceviz mobilya yüzeyler ve duvarlarda kahve tonlarda tekstil tabanlı vinil dekoratif duvar kağıtlarının kullanımıyla katın ağırlığını da koruyan bir yaklaşım ile geliştirilmiş. Mimari planlamada yönetim odalarının kat planının cephe yönlerine yeterli boyutlarda yerleştirilmesinden sonra geriye kalan geniş ortak alanda “cam fanus” adı verilen bir bekleme alanı oluşturulmuş. Katın merkez aksında konumlandırılan bu eliptik bekleme alanı aynı zamanda kat sirkülasyonuna yön veriyor. Kat genelinde de yer verilen kapsamlı bir peyzaj proje ile fanus içerisi aynı zamanda canlı bitkilerle öne çıkartılmış ve katta yeşil, rahatlatıcı bir ortam yaratılmış. Bekleme alanının tam üst hizasında ortadaki bu eliptik formun bir yansıması olan ve kat konseptinin bir diğer etkili elemanı olarak tasarlanan eğrisel merdiveni de içine alan, toplamda iki kata yayılan bir ışıklık tasarlanmıştır. Kat konseptine bu ışıklık detayının da eklenmesiyle katın renk ve malzeme seçimleriyle kurgulanan yalın karakterinin yapısal olarak çarpıcı bir kimlik kazanması hedeflenmiştir.

Açık ofis katlarının konsepti; yeni nesil ve şeffaf bir çalışma ortamı yaratmak amacıyla geliştirilmiştir. Katlara ait idari odalar dışında kalan tüm alanların işlevsel ve mekansal ayrımları sadece kot farklılıkları oluşturan platformlar ve geçirgen özel imalat mobilyalar ile sağlanmış. Yalın fakat sofistike bir çalışma ortamı yaratmak üzere malzeme ve renk seçimlerinde arka planda açık gri tonlar ve ufak ahşap dokunuşlar ile dingin, aydınlık bir fon oluşturulmuş. Oluşturulan bu aydınlık fon her bir ofis katının ve proje genel konseptinin ortak tasarım dilini temsil ediyor. Bir diğer taraftan her bir açık ofis katının tekrarlanan ortak yüzeylerinde öne çıkartılmak üzere katta özel bir renk seçilmiş. Böylece ofis katlarının tasarım kurgusu aynı zamanda her katı temsil eden ayrı bir renk konsepti üzerine oluşturulmuş. Birinci bodrum katı ve zemin katında, 5.50 metreyi bulan kat yüksekliklerinin etkili bir şekilde kullanılmasını amaçlayan mimari çözümler tercih edilmiştir. Özel imalat mobilyaların yanısıra zemin, tavan ve duvar yapı elemanlarının genel tasarımın da bir parçası olan eğrisel formlarla tasarlanmasıyla dinamik, çok amaçlı ve fonksiyonel ortak alanlar yaratmayı amaçlayan bir yaklaşım geliştirilmiştir. Proje genel konseptinde olduğu gibi bu iki katta da açık gri ve tonlarının mat ve parlak yüzeyler halinde yer yer ahşap yüzeyler beraberinde kullanılmasıyla oluşturulan yalın bir arka plan üzerinde esasen sofistike bir etki hedeflenmiştir. Bu katlar, kapsamlı bir peyzaj projesi beraberinde yeşilin mekan içerisine etkili şekilde taşıdığı katlar olmuştur.

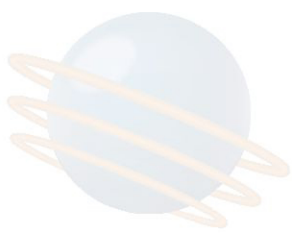






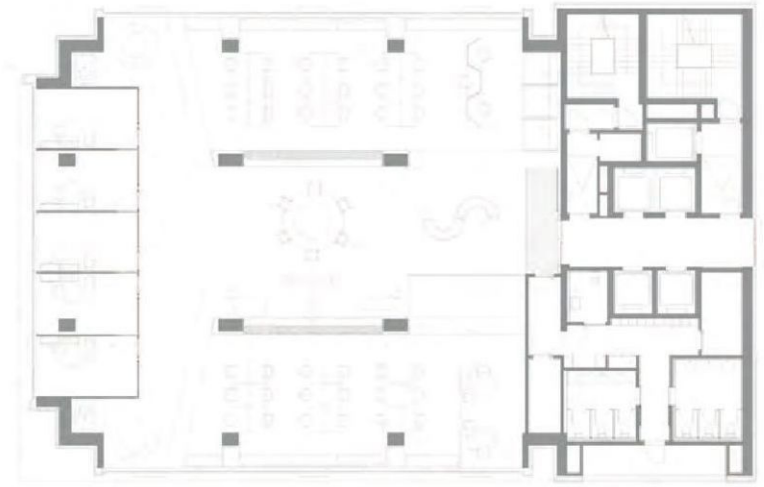




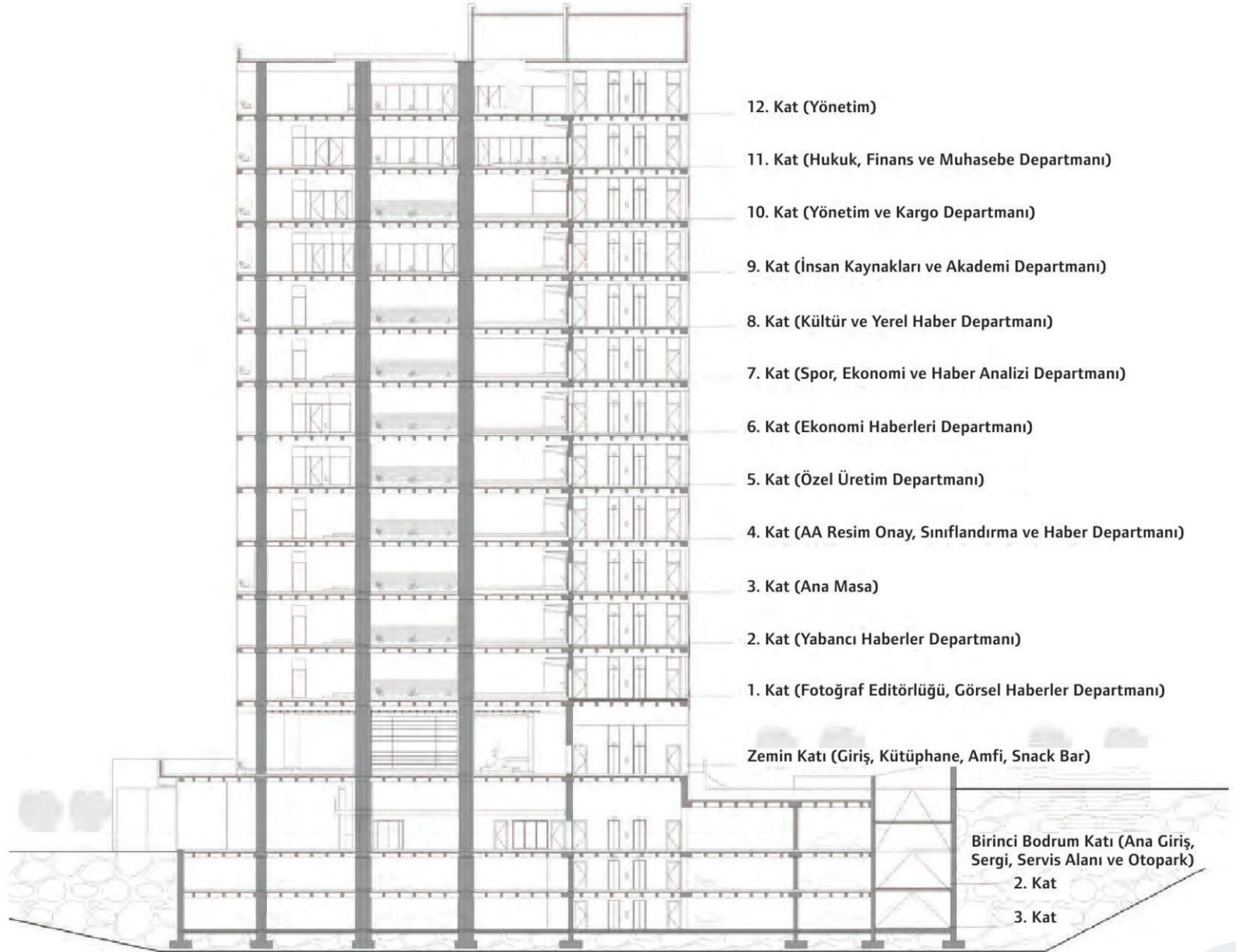




Zemin Katı Planı Ground Floor Plan



Birinci Kat Planı First Floor Plan



Kesit Section





Anadolu Agency İstanbul Headquarters

Umraniye, İstanbul

» The İstanbul Headquarters and Open Office Project of Anadolu Agency is an interior design project for a structure with a total construction area of 15,000 square meters, comprising 3 basement floors, a ground floor, and 12 typical floors. The design and planning process of the project has been started in a stage when only the exterior façade had been completed while the interior of the building was still in the rough construction phase. Therefore, the entire design was created within the framework of a shell and core structure.

The interior design concept of the building was primarily intended to reflect the institution's prestige and innovative vision not only developing architectural solutions but also supporting these solutions with technological and infrastructural aspects related to Broadcast Design regulations.

The project consists of three main sections: the Executive (management) floor, open-plan office floors, and the ground and 1st Basement floors where the building's main entrance, staff entrance lobbies, cafe-bistro, mini amphitheater-seminar area, sports hall, mosque, etc., as well as common areas, are located.

The concept of the Executive Floor is developed with a minimalist approach, utilizing balanced use of light gray and shades in both matte and glossy surfaces. It features sophisticated American walnut furniture surfaces and textile-based vinyl decorative wallpapers in neutral brown colors on the walls, maintaining the floor's elegance. In terms of architectural planning, the management offices were strategically positioned along the facade line of the floor. Additionally, a spacious common area was created as a waiting area, which was named the "glass bubble". This elliptical waiting area, located along the central axis of the floor, also guides the circulation within the floor. The interior of the bubble is highlighted with live plants, enhancing a green and soothing environment throughout the floor, supported by an extensive landscaping project implemented throughout the floor.

On the ceiling level aligned with the waiting area, a skylight is designed, which spans across two floors and incorporates a curvilinear staircase that serves as another impactful element of the floor concept. By adding this skylight detail to the floor concept, the aim is to give the floor's minimalist character a structurally striking identity through the selection of colors and materials.

The concept of the open-plan office floors is developed with the aim of creating a modern and transparent working environment. The functional and spatial divisions of all areas, except for the administrative offices on the floors, are created through platforms and permeable custom-made furniture. To create a minimalist and sophisticated working environment, a serene and bright background is established by utilizing light gray tones and incorporating subtle wooden touches in the selection of materials and colors. This bright background represents the common design language of each office floor and the overall project concept.

On the other hand, a specific color is chosen for each open-plan office floor to be highlighted on the repeated common surfaces. This approach creates a separate color concept representing each floor. Thus, the design composition of the office floors is also built upon a distinct color concept that particularly represents each floor.

The concept of the 1st Basement and Ground Floors aims to effectively provide architectural solutions while considering the floor heights reaching up to 5.50 meters. The design incorporates curvilinear custom-made furniture and other design elements that are integral parts of the overall design. This approach aims to create dynamic, versatile, and functional common areas.

Following the same concept as the overall project, these two floors also feature a minimalist background created by using light gray tones in both matte and glossy surfaces, occasionally complemented by wooden surfaces. The goal is to achieve a sophisticated effect, similar to Management Floor. These floors are also characterized by an extensive landscaping project, where live plants are effectively incorporated into the interior space.